



Sztum, dnia 21-06-2023 r.

ZK.5532.12.2023.DD

Według rozdzielnika

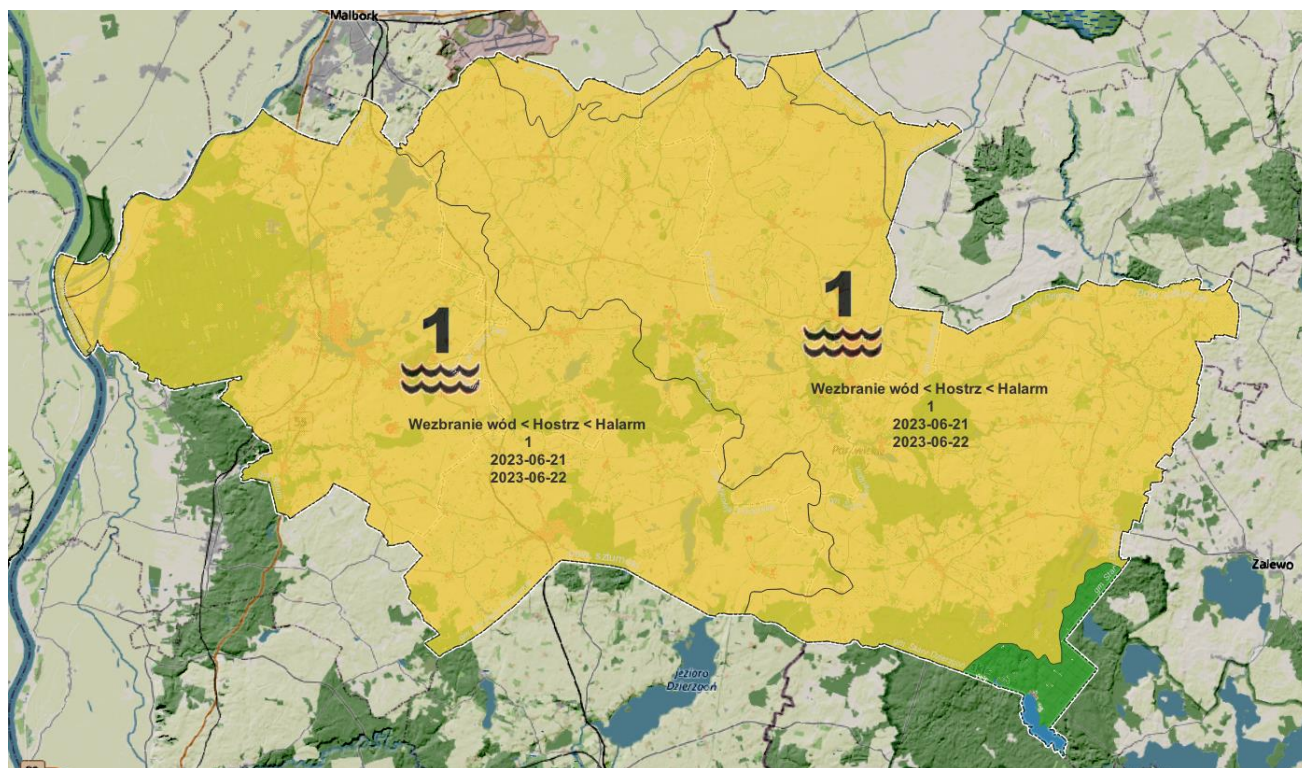
OSTRZEŻENIE HYDROROLOGICZNE NR 4/06/23

+++ WEZBRANIA WÓD < H^{OSTRZ} < H^{ALARM} STOPNIA 1 +++

Wydział Bezpieczeństwa i Zarządzania Kryzysowego Powiatu Sztumskiego przesyła celem służbowego wykorzystania **ostrzeżenie hydrologiczne na podstawie ostrzeżenia** Biuro Prognoz Hydrologicznych w Gdyni, Wydział Prognoz i Opracowań Hydrologicznych w Gdyni PIB IMGW.

Zjawisko/stopień zagrożenia: wezbrania wód < H^{OSTRZ} < H^{ALARM} stopnia 1
Obszar: Zlewnia Zalewu Wiślanego, zlewnie Dolnej Wisły
Zlewnia Zalewu Wiślanego
woj. Pomorskie | powiat sztumski |
MiG Sztum, MiG Dzierzoń,
gm. Stary Targ, gm. Stary Dzierzoń

Ważność: od godz. 09:00 dnia 21.06.2023
do godz. 00:00 dnia 22.06.2023



Wydział Bezpieczeństwa i Zarządzania Kryzysowego



+48 663 902 556
+48 55 267 74 26
kryzys@powiatsztumski.pl



+48 505 290 923
+48 55 267 74 42
www.kryzys.powiatsztumski.pl

Starostwo Powiatowe w Sztumie | 82-400 Sztum, ul. Mickiewicza 31



Przebieg:

W obszarach występowania prognozowanych opadów burzowych, na mniejszych rzekach oraz w zlewniach zurbanizowanych, mogą wystąpić gwałtowne wzrosty poziomu wody i podtopienia.

Uwagi:

Ostrzeżenie wydane w związku z prognozowanymi opadami o charakterze burzowym, które występują lokalnie. Ze względu na swój charakter, intensywny, punktowy opad, w miejscu jego występowania może spowodować potencjalne zagrożenie hydrologiczne ze strony mniejszych rzek, jak i lokalne podtopienia (głównie na obszarach miejskich).

Prawdopodobieństwo: 95%

Czym jest ostrzeżenie hydrologiczne pierwszego (1) stopnia?

Stopień zagrożenia 1 oznacza się kolorem żółtym. Stany wody (obserwowane lub prognozowane) układają się w strefie wzrosty stanów wody, ale bez przekroczeń H^{OSTRZ} czy H^{ALARM} . Prognozowany przyrost stanu wody przekracza 100 cm w ciągu 6 godz., 12 godz. lub doby.

Zalecana ostrożność, potrzeba śledzenia komunikatów i rozwoju sytuacji pogodowej. Należy przestrzegać wszystkich zaleceń wydanych przez służby ratownicze w sytuacji zagrożenia. Należy dostosować swoje plany do panujących i prognozowanych warunków pogodowych.

W związku z powyższym proszę o podjęcie działań monitorujących, oraz ograniczających wskazane zagrożenie. W przypadku wystąpienia sytuacji zagrażającej bezpieczeństwu mieszkańców na Państwa terenie proszę o natychmiastowe przesłanie informacji w formie pisemnej oraz meldunków o rozwoju sytuacji do Wydziału Bezpieczeństwa i Zarządzania Kryzysowego Powiatu Sztumskiego e-mail: kryzys@powiatsztumski.pl | telefon: **+48 663 902 556** lub +48 505 290 923.

Dariusz Dura

Wydział Bezpieczeństwa i Zarządzania Kryzysowego
Powiatu Sztumskiego

Sporządził: D.D. | tel. +48 55 267 74 26



Wydział Bezpieczeństwa i Zarządzania Kryzysowego

+48 663 902 556

+48 55 267 74 26

kryzys@powiatsztumski.pl

Starostwo Powiatowe w Sztumie | 82-400 Sztum, ul. Mickiewicza 31



+48 505 290 923

+48 55 267 74 42

www.kryzys.powiatsztumski.pl